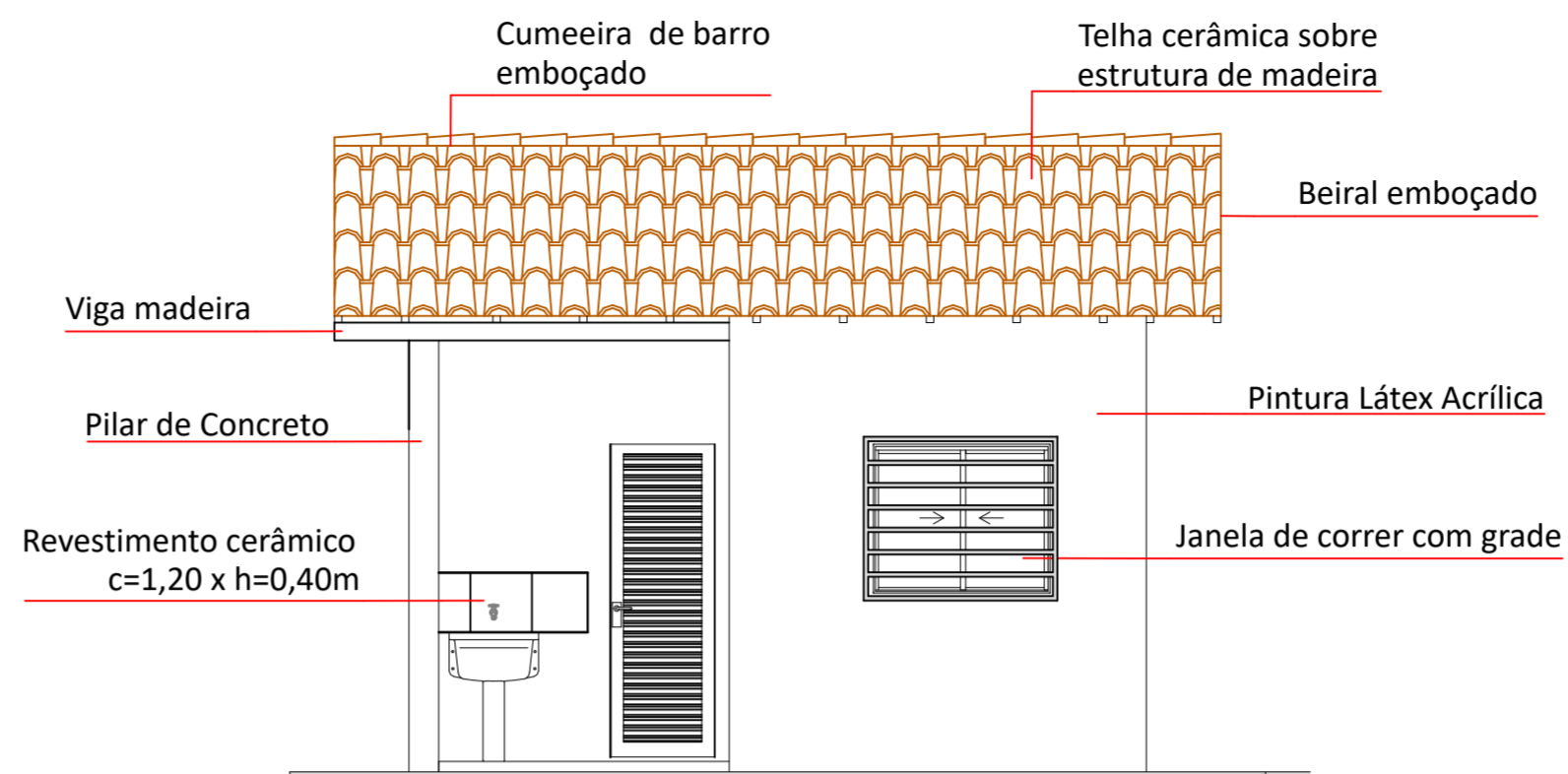
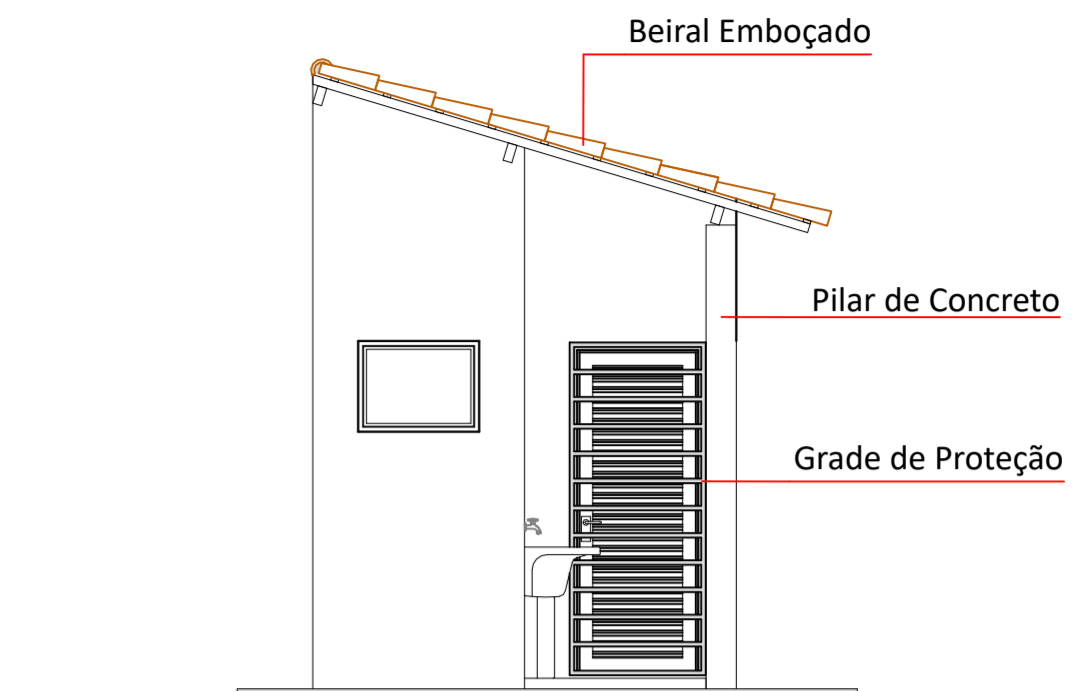


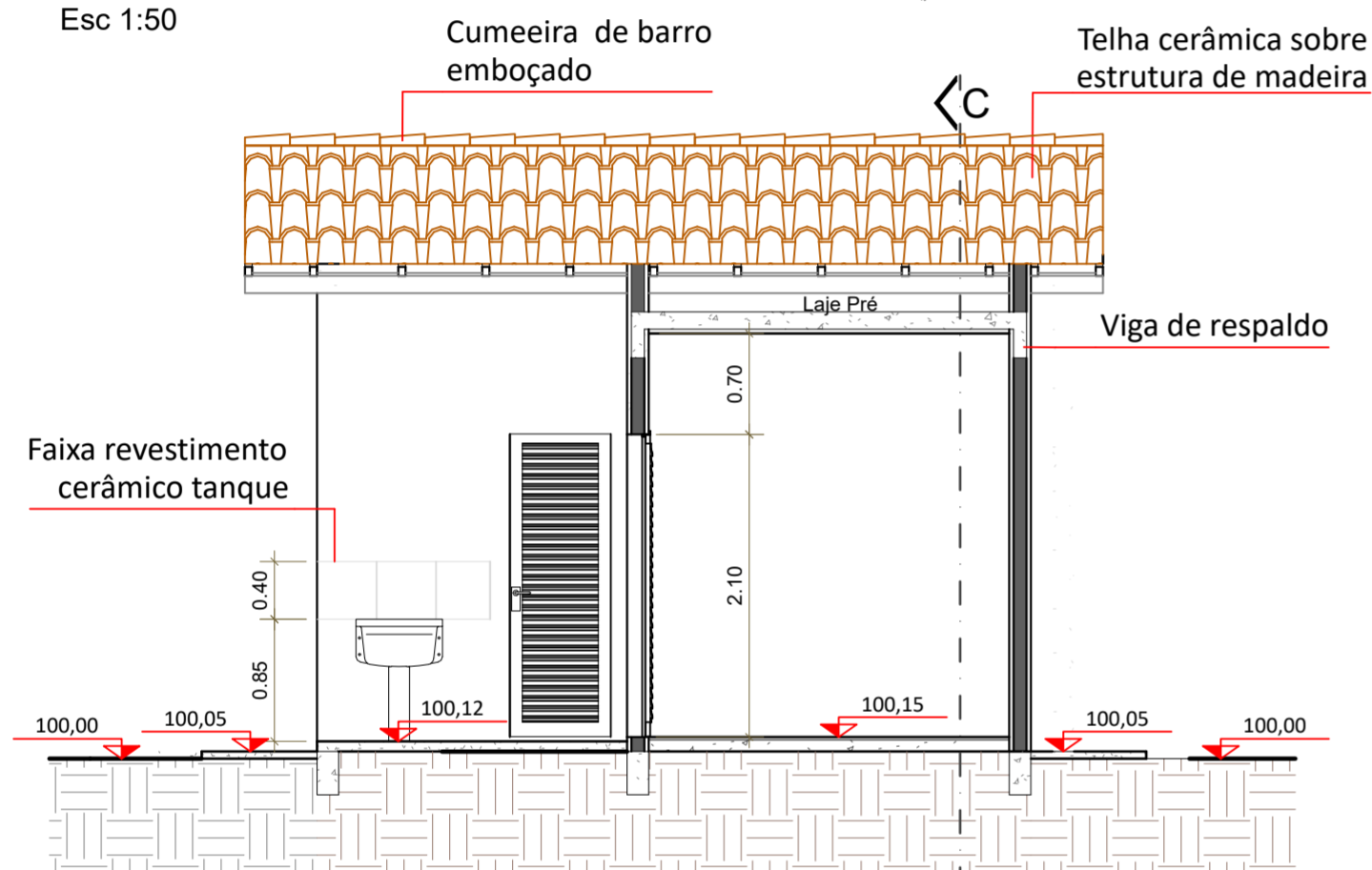
Planta  
Esc 1:50



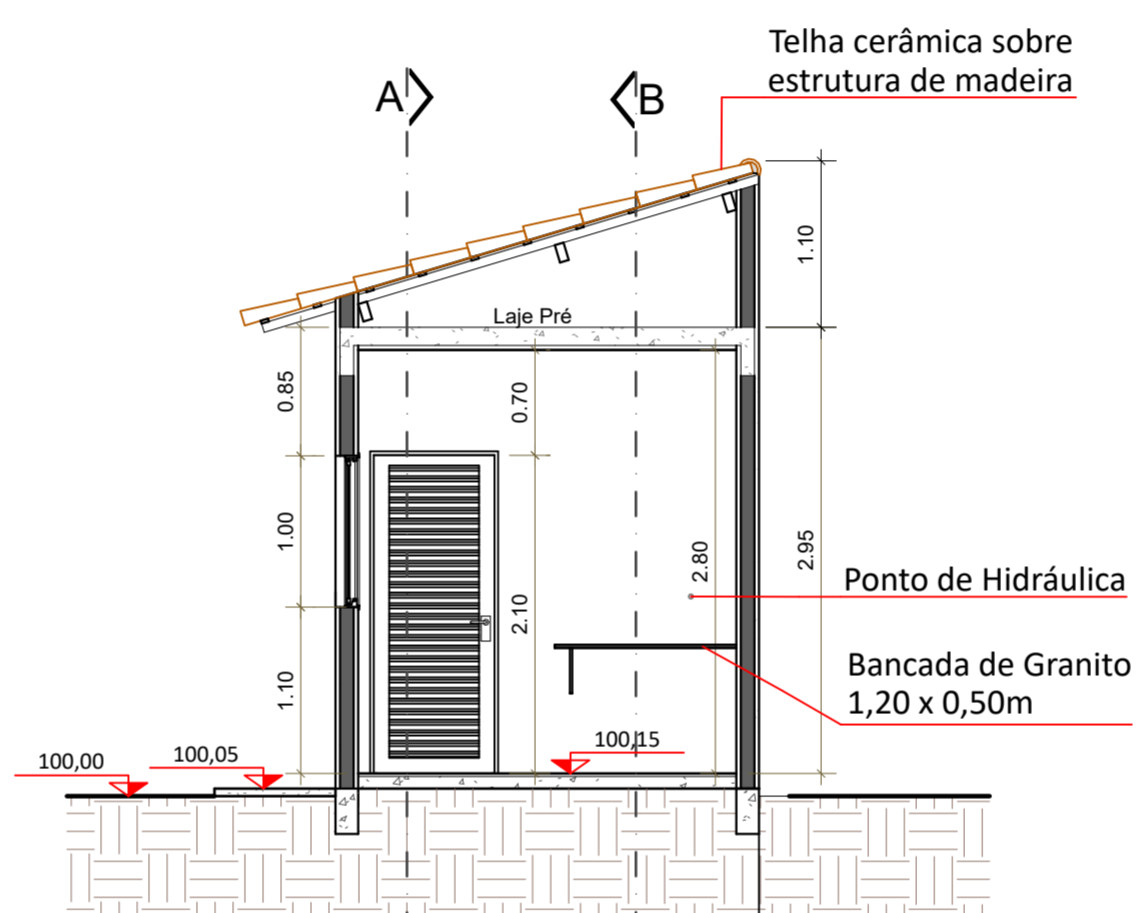
Elevação Frontal  
Esc 1:50



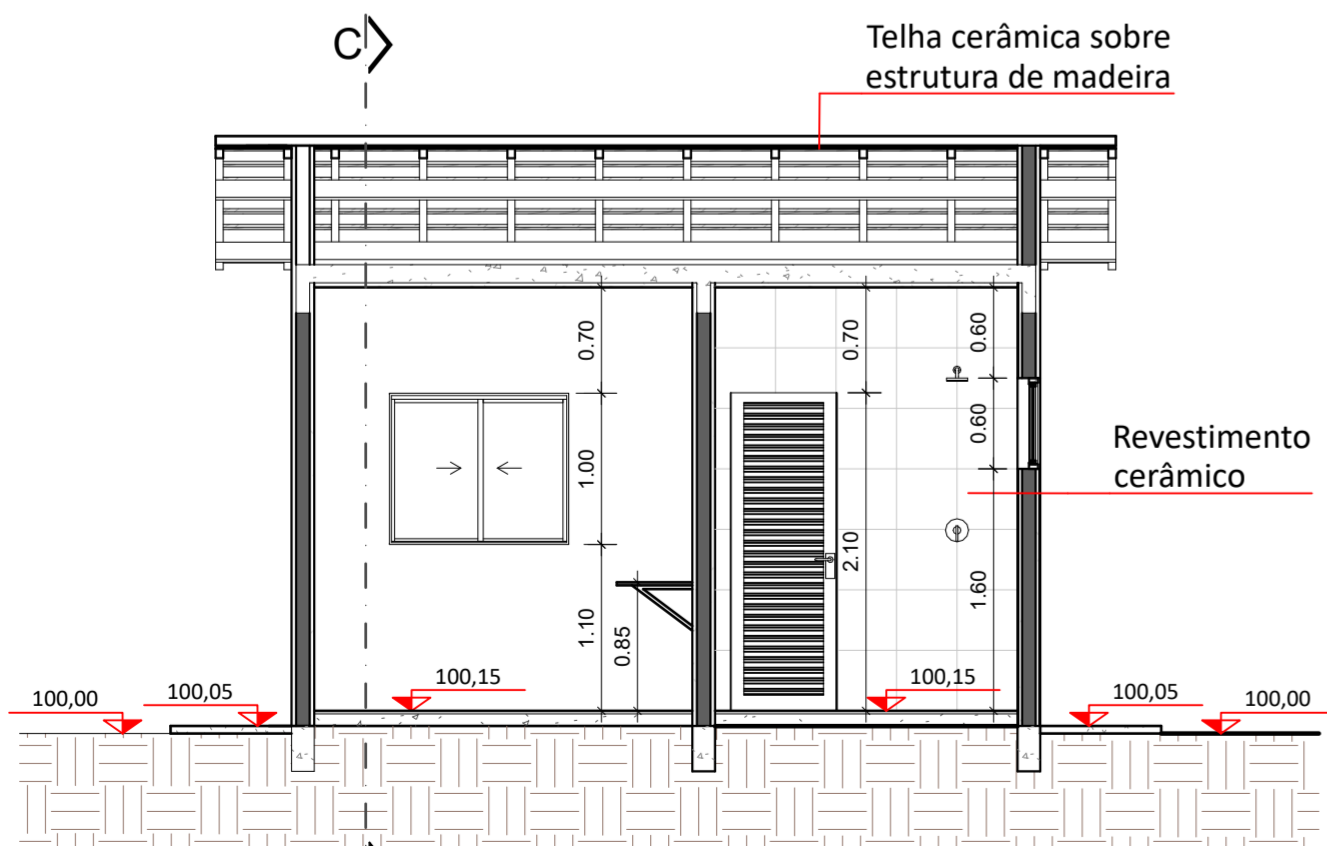
Elevação Lateral  
Esc 1:50



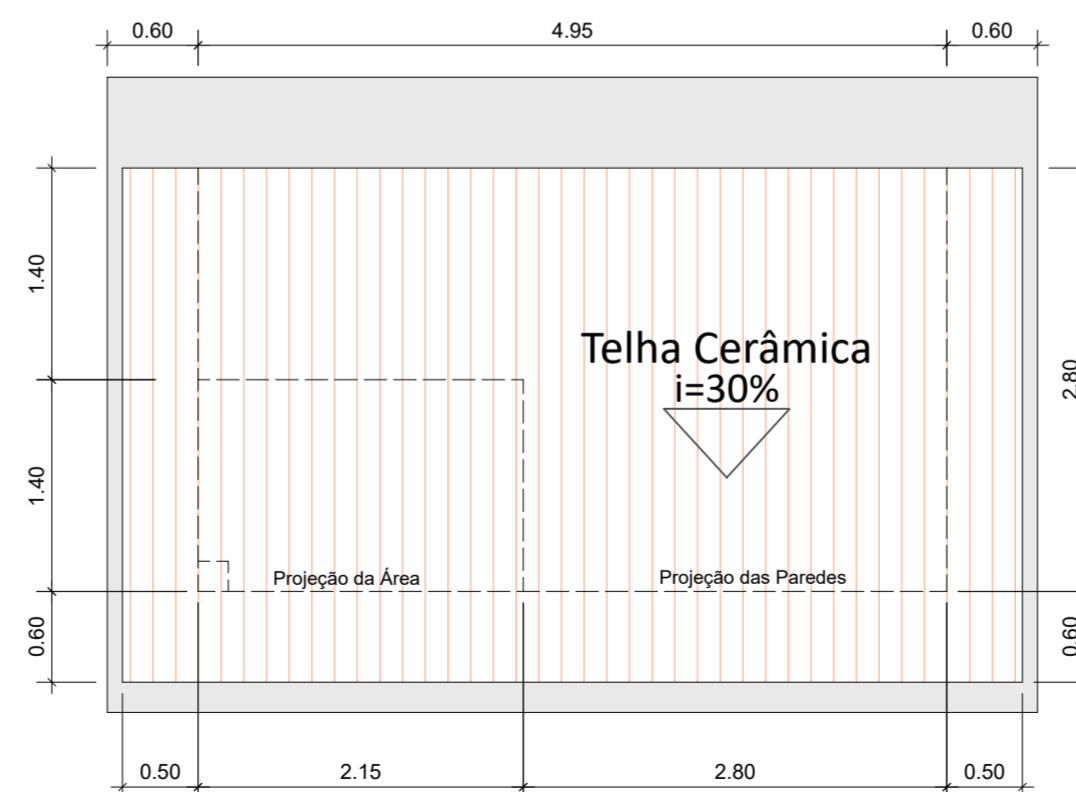
Corte A  
Esc 1:50



Corte C  
Esc 1:50



Corte B  
Esc 1:50



Cobertura  
Esc 1:50

TABELA DE PISOS			
CÓDIGO	ESPECIFICAÇÃO	SITUAÇÃO	ÁREA TOTAL
1	Piso Cerâmico PEI 4- 45x45 ou similar.	A construir	8,45 m²
2	Piso cimentado despenhado.	A construir	3,01 m²

TABELA DE ACABAMENTO DE PAREDES			
CÓDIGO	ESPECIFICAÇÃO	SITUAÇÃO	ÁREA TOTAL
1	Revestimento cerâmico	A construir	15,41 m²
2	Pintura Látex PVA sobre massa.	A construir	25,12 m²

\*ÁREA - Pintura Látex PVA na cor branca sobre massa - Paredes internas: 25,12 m²  
 Pintura Látex PVA na cor branca sobre massa - Laje: 8,45 m²  
 Pintura Látex Acrílico - Paredes externas: 44,57 m²

TABELA DE TETO/ FORRO			
CÓDIGO	ESPECIFICAÇÃO	SITUAÇÃO	ÁREA TOTAL
1	Laje pré h8 - acabamento reboco e pintura PD=2,80m	A construir	10,85 m²

PREFEITURA MUNICIPAL DE JAHU

SECRETARIA DE  
HABITAÇÃO E PLANEJAMENTO URBANÍSTICO



PROJETO PARA CONSTRUÇÃO DE HORTA MUNICIPAL -  
ALOJAMENTO, DEPÓSITO E RESERVATÓRIO 10.000L

LOCAL  
Rua José de Oliveira Betini - nº 635- Jardim Parati - JAÚ - SP.

NORBERTO LEONELLI NETO  
SECRETÁRIO DE HABITAÇÃO E PLANEJAMENTO URBANÍSTICO

EDMAR BESSI COLAFATI  
ARQUITETO E URBANISTA